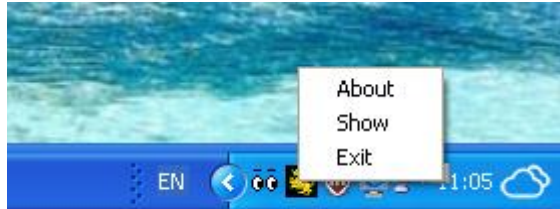
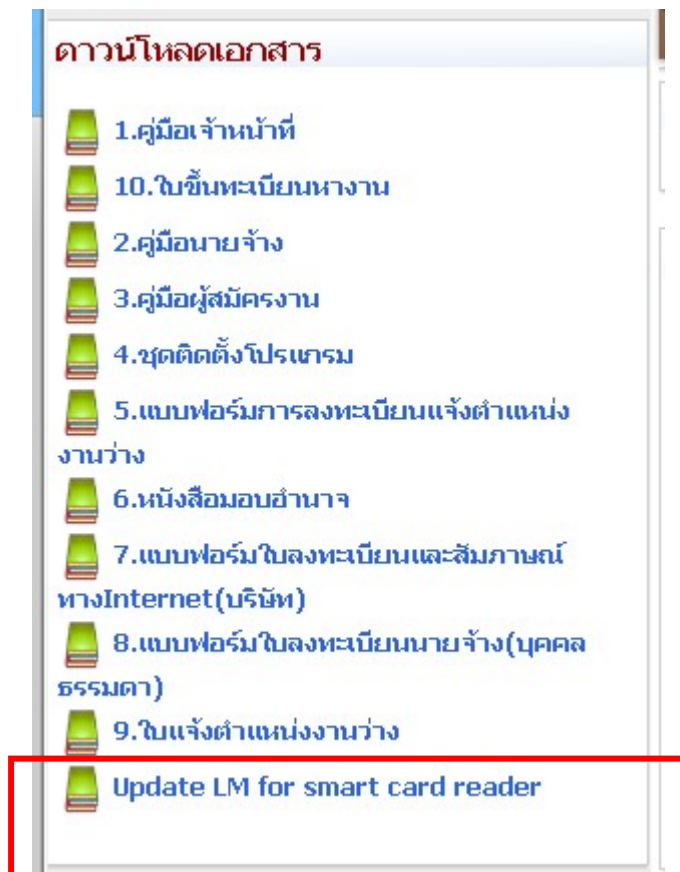


คู่มือการ Update โปรแกรม LM บนเครื่องอ่านบัตร Smart Card ระบบ Smart Job

1. ให้ปิดโปรแกรม LM.exe หรือรูปสิ่งท่ด้านล่างขวาก่อนการ update ข้อมูล LM โดยการคลิกเมาท์ขวาที่รูปสิ่งท่บน Taskbar และเลือก exit



2. เจ้าหน้าที่ Login เข้าระบบ Smart Job และเลือกดาวน์โหลดเอกสาร โดยเลือก Update LM for smart card reader



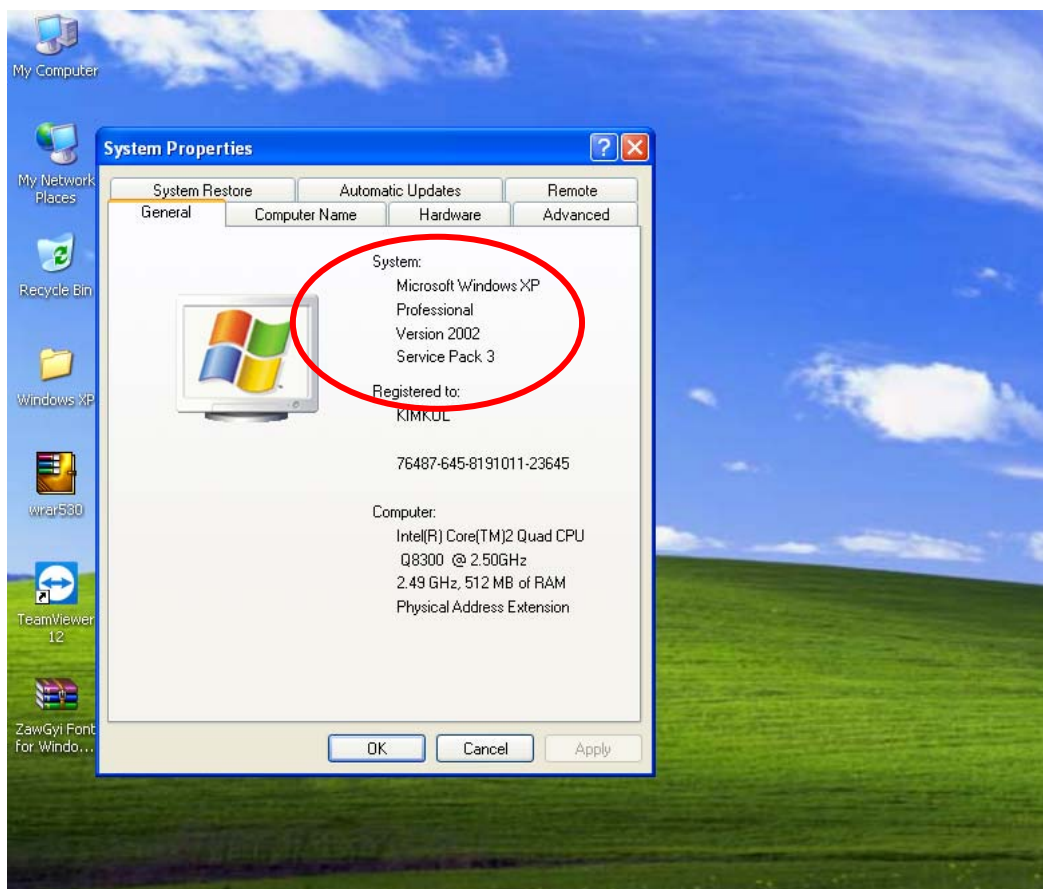
3. เลือก update LM for Smart card reader และใส่ Password = 027917525
4. การตรวจสอบระบบปฏิบัติการ (OS) ของเครื่องคอมพิวเตอร์ว่าเป็น แบบ Windows 32 bit หรือ Windows 64 bit มีขั้นตอนการตรวจสอบของ Windows ในแต่ละรุ่นดังนี้

1) Windows XP

1.1 คลิกขวาที่ icon ที่ชื่อว่า My Computer แล้วเลือก Properties



1.2 สังเกตตรง System (วงกลมสีแดง) ถ้าไม่มีข้อความ 64 Bit แสดงว่าเป็นชนิด 32 Bit ซึ่งส่วนใหญ่ถ้าเป็น windows XP จะเป็น 32 bit

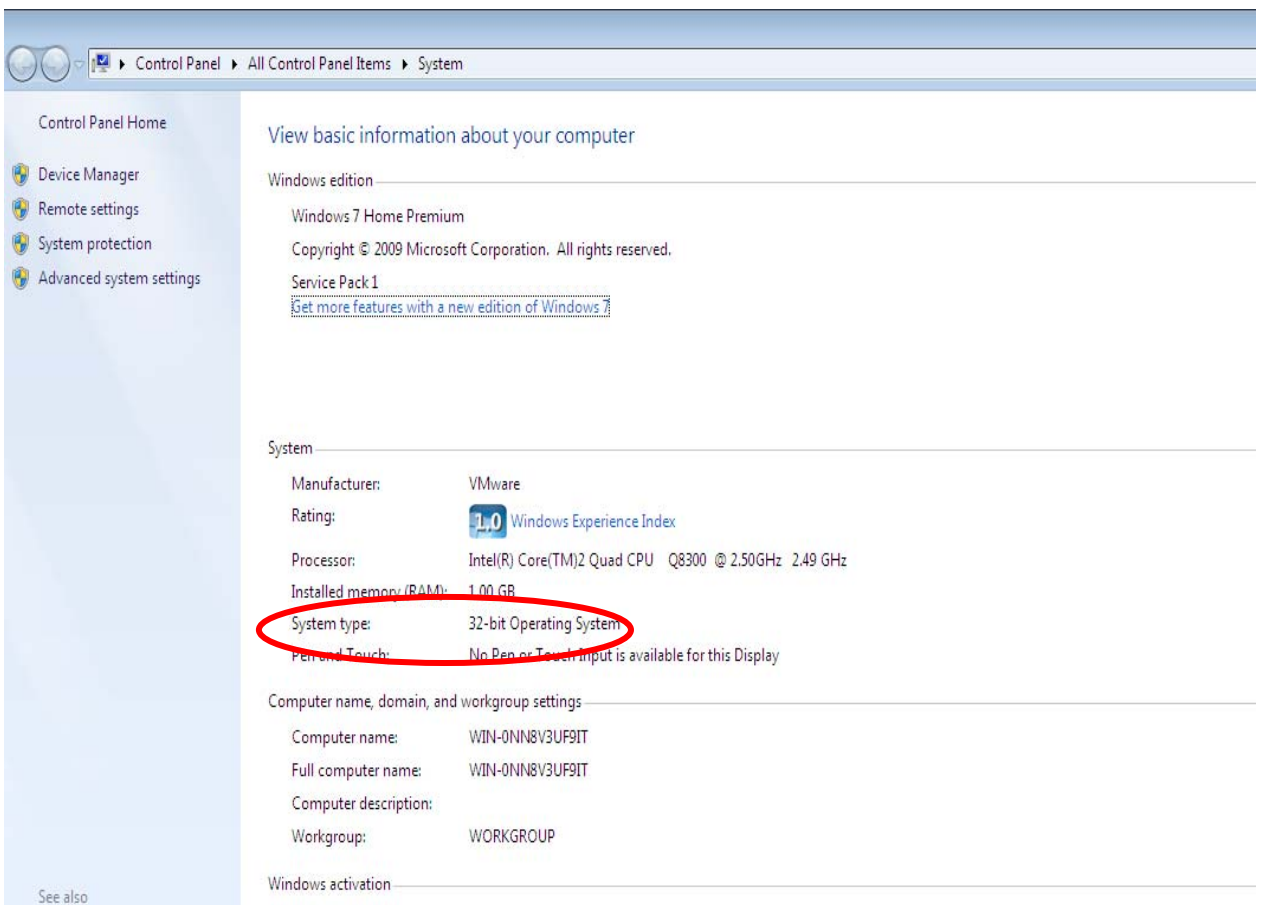


2) Windows 7

2.1 คลิกขวาที่ icon ชื่อ Computer แล้วเลือก Properties

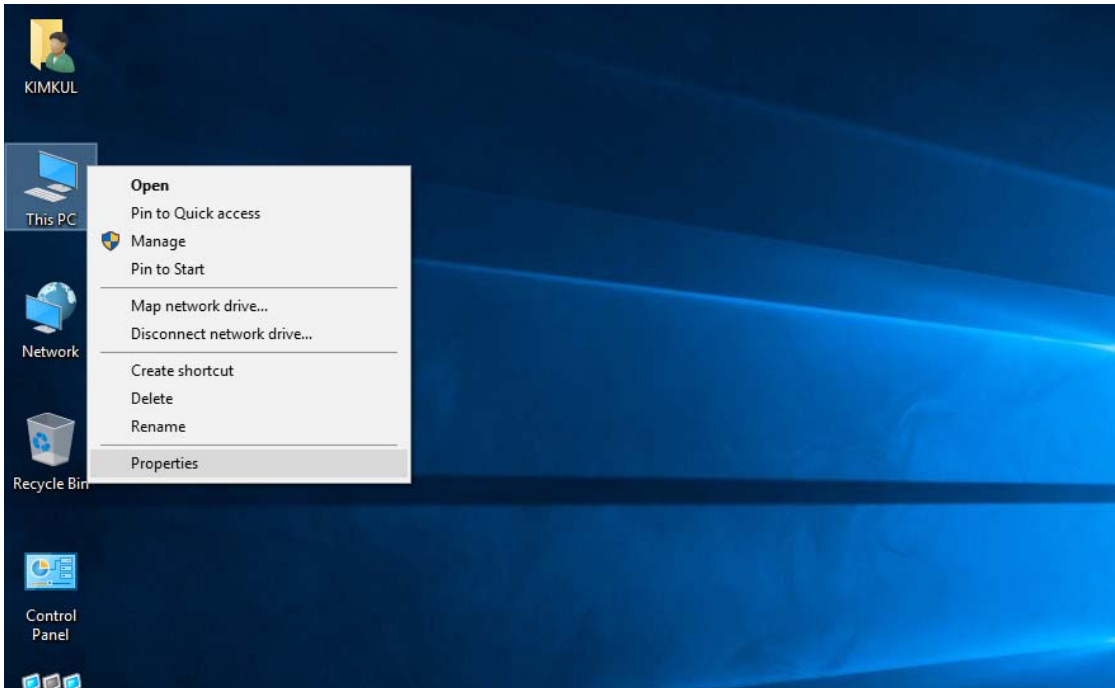


2.2 สังเกตตรง System type จะระบุว่าเป็น Windows ชนิด 32 หรือ 64 Bit (วงสีแดง)

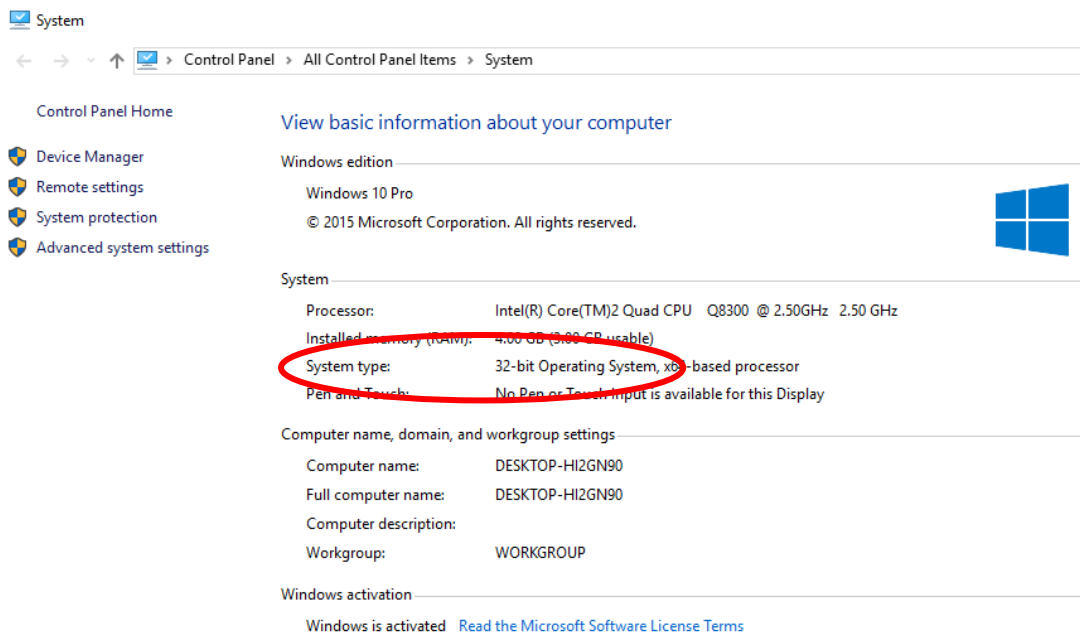


3) Windows 8 และ 10

3.1 คลิกขวาที่ icon ชื่อ This PC แล้วเลือก Properties



3.2 สังเกตตรง System type จะระบุว่าเป็น Windows ชนิด 32 หรือ 64 Bit



5. เลือก Download และแตกไฟล์(extract to) นามสกุล .rar จากนั้นทำการคัดลอก (copy)ไฟล์ 3 ไฟล์ที่ปรากฏ ไปไว้ที่ Drive C: ดังนี้
- สำหรับ windows 32 bit
ให้วางไฟล์ที่ C:\Windows\System32
 - สำหรับ windows 64 bit
ให้วางไฟล์ที่ C:\Windows\SysWOW64

