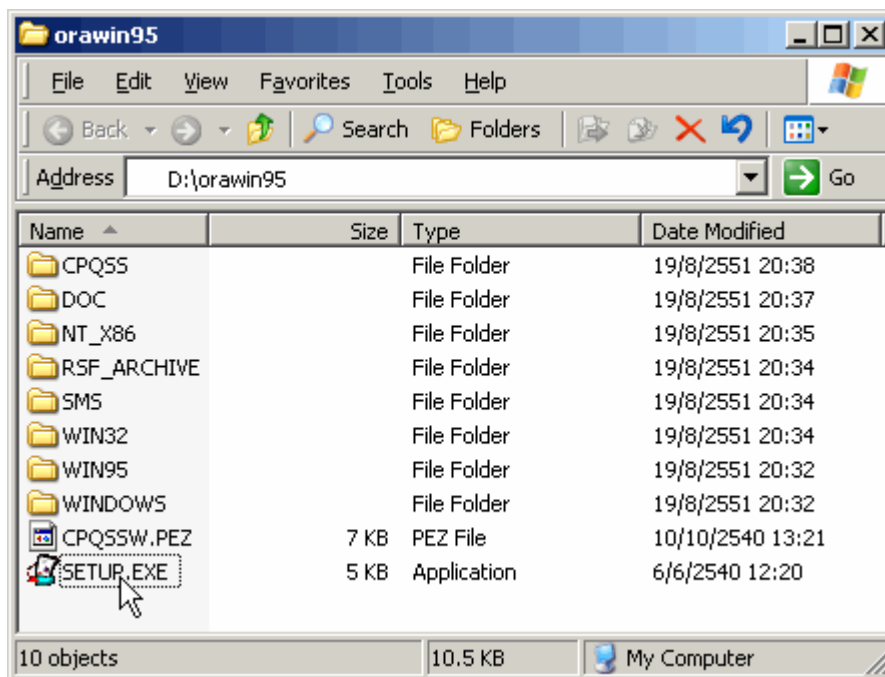


แนะนำวิธีการติดตั้งโปรแกรม on-line กรมการจัดหางาน

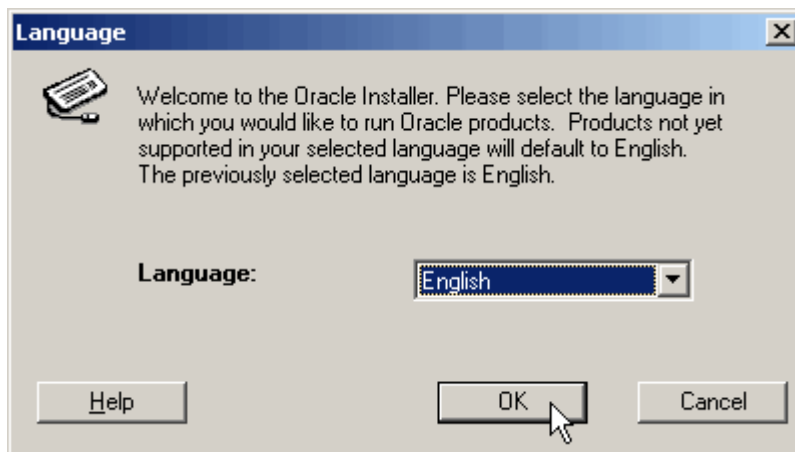
- [1. ติดตั้งโปรแกรม Oracle](#)
- [2. ติดตั้งโปรแกรม Delphi 2.0](#)
- [3. ติดตั้งโปรแกรม Delphi 3.0](#)
- [4. ติดตั้งไฟล์โปรแกรม On-line](#)
- [5. copy ไฟล์ shortcut จากแผ่น CD ใน folder shortcut ลงบน Desktop](#)
- [6. กำหนดรหัสสำนักงาน](#)

1. ติดตั้งโปรแกรม Oracle

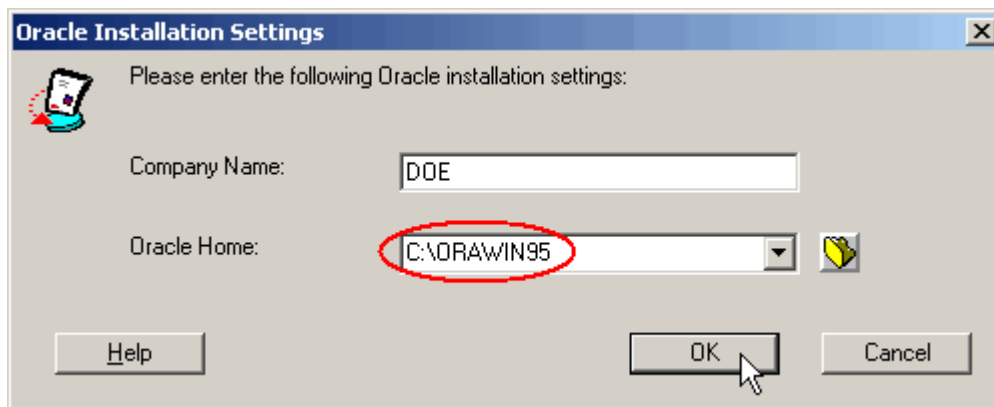
1.1 double click ไฟล์ setup.exe



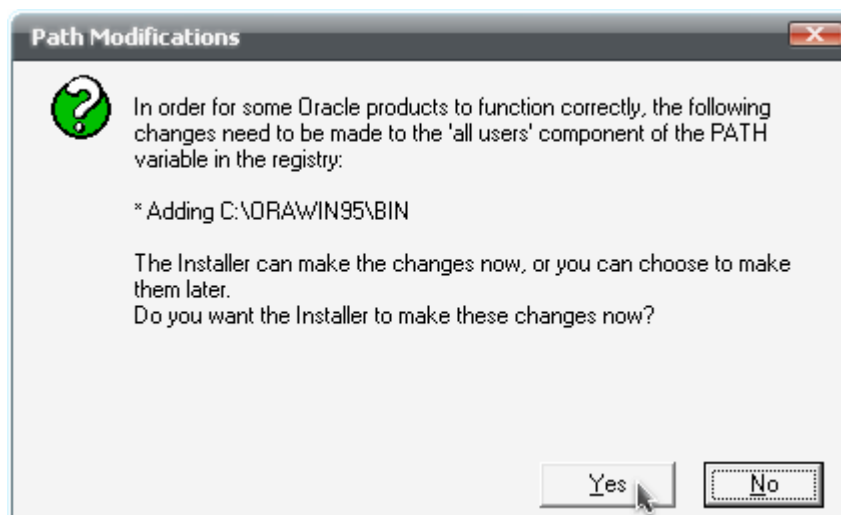
1.2 กดปุ่ม OK



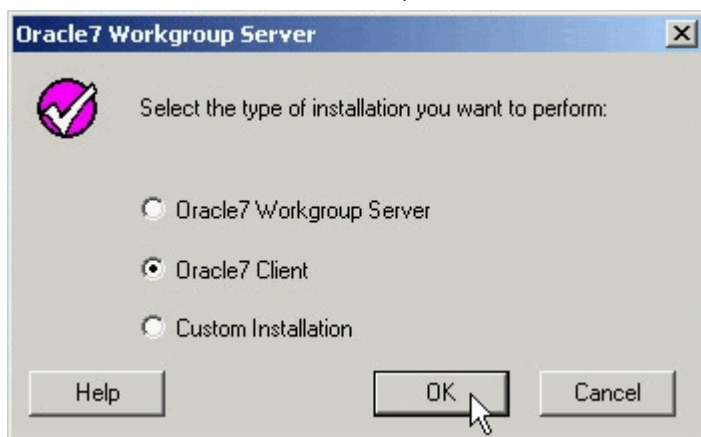
1.3 เปลี่ยนค่า Oracle Home: เป็น C:\ORAWIN95 แล้วกดปุ่ม OK



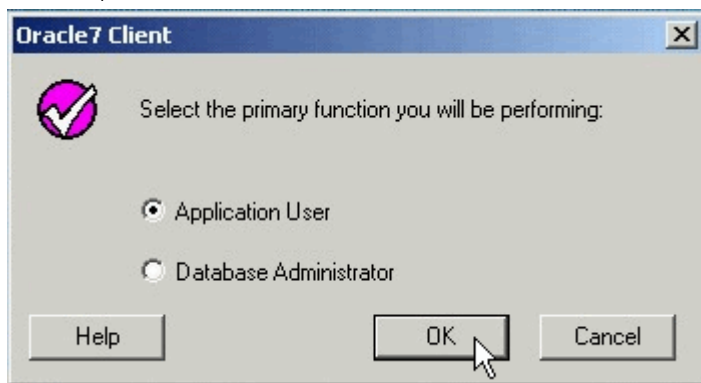
1.4 กดปุ่ม Yes



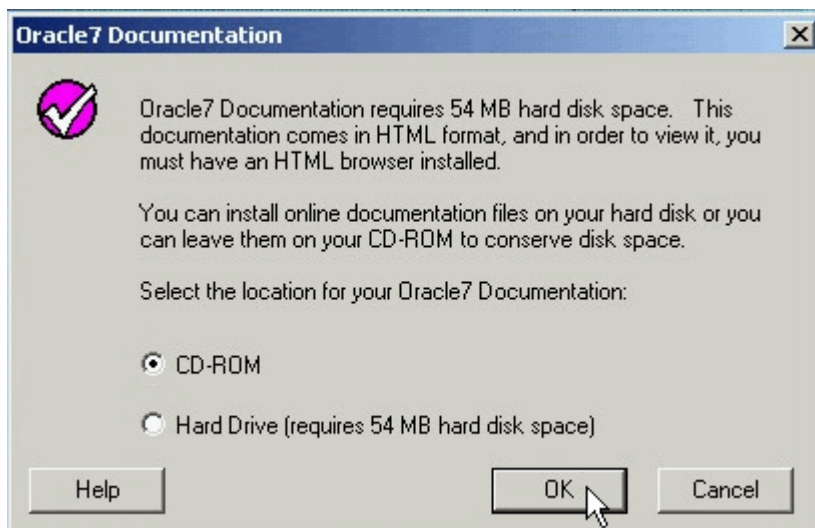
1.5 เลือก oracle7 Client แล้วกดปุ่ม OK



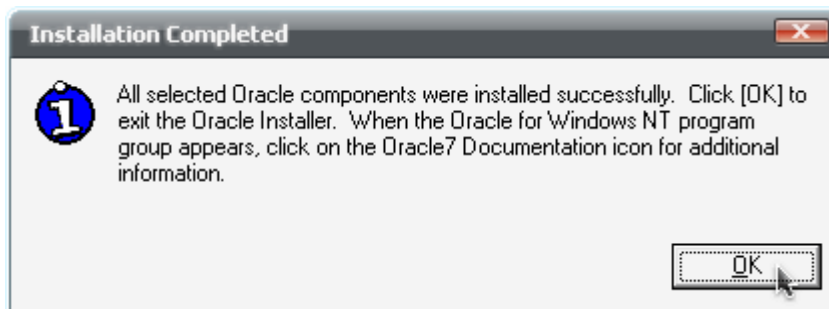
1.6 กดปุ่ม OK



1.7 กดปุ่ม OK

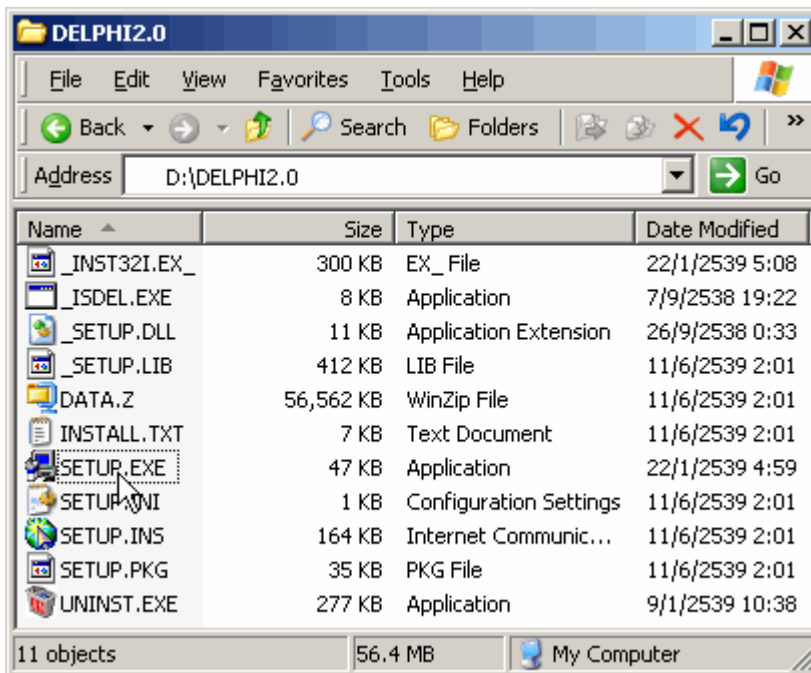


1.8 กดปุ่ม OK

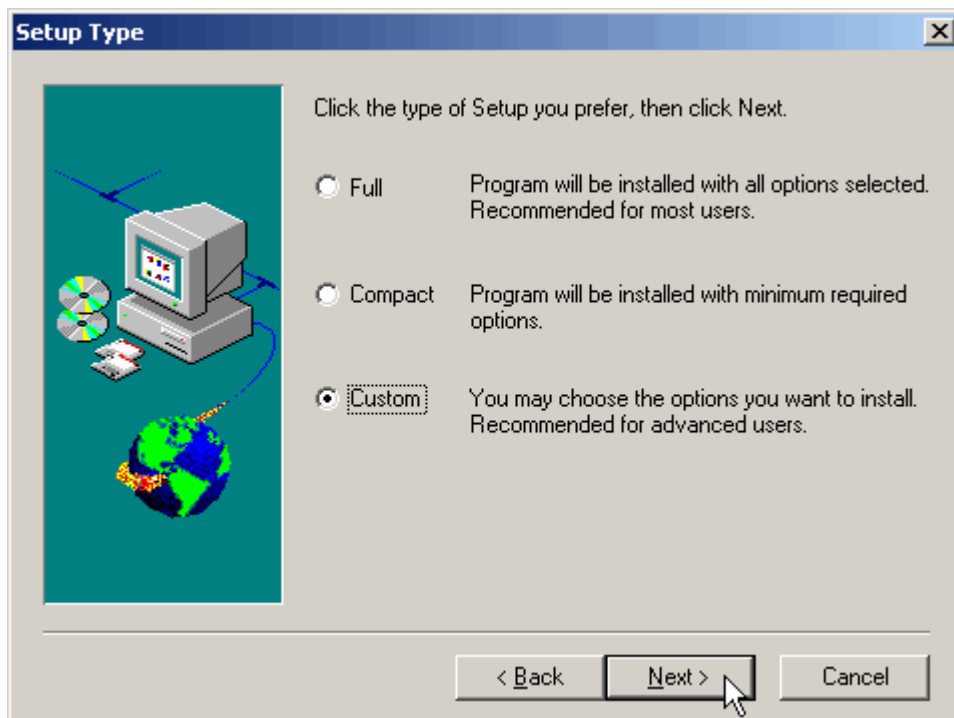


2.ติดตั้งโปรแกรม Delphi 2.0

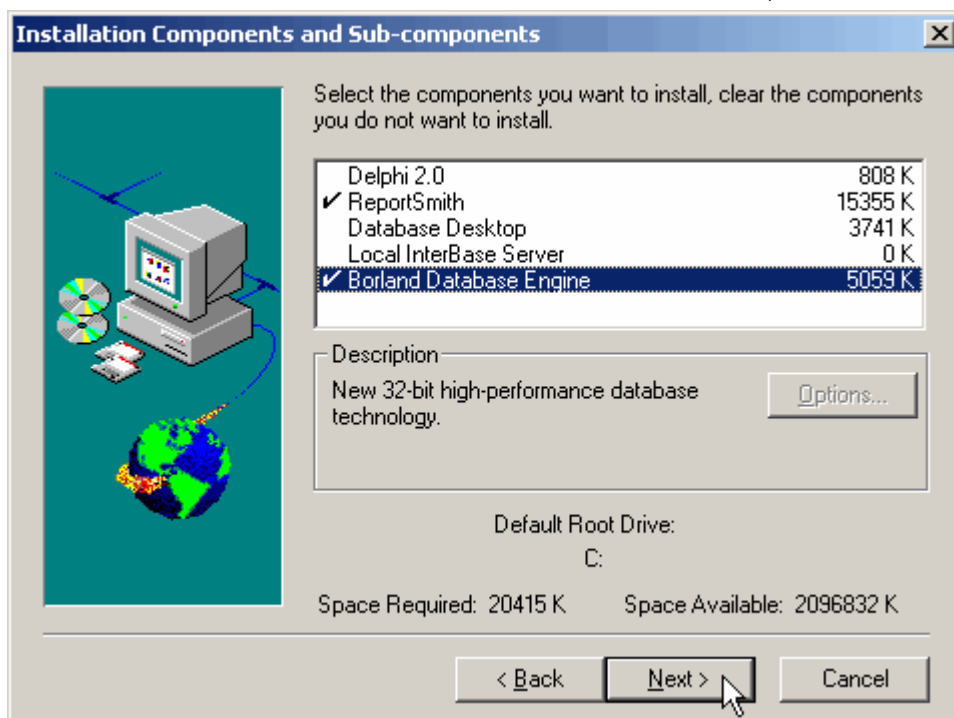
2.1 double click ไฟล์ setup.exe



2.2 กดปุ่ม NEXT 2 ครั้ง จนปรากฏหน้าจอตามรูปด้านล่าง ให้เลือก Custom แล้วกดปุ่ม Next

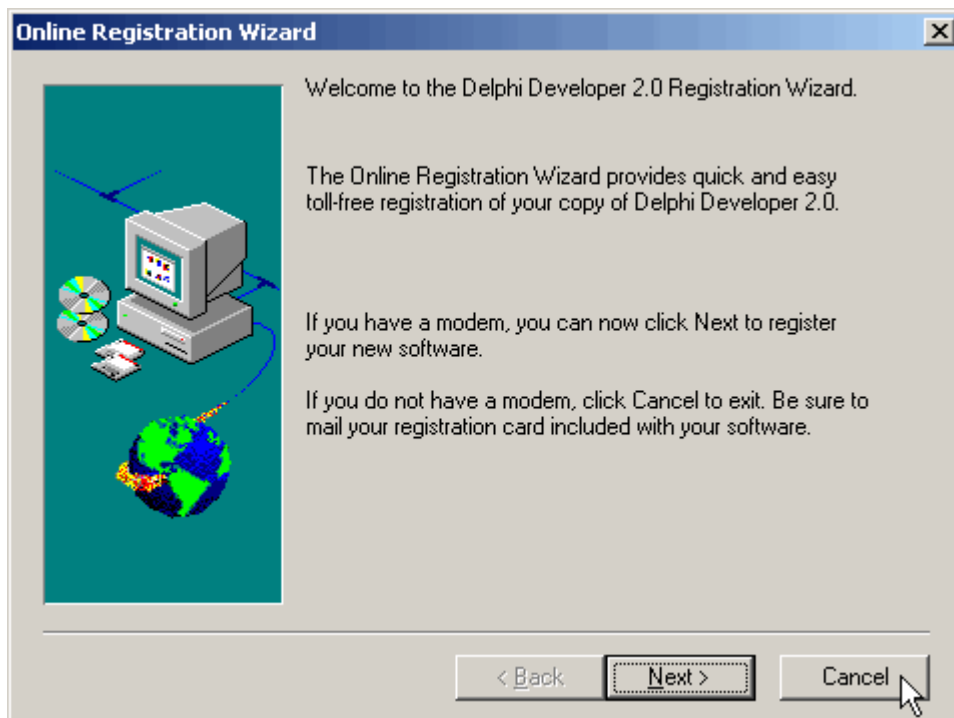


2.3 เลือก ReportSmith และ Borland Database Engine แล้วกดปุ่ม Next



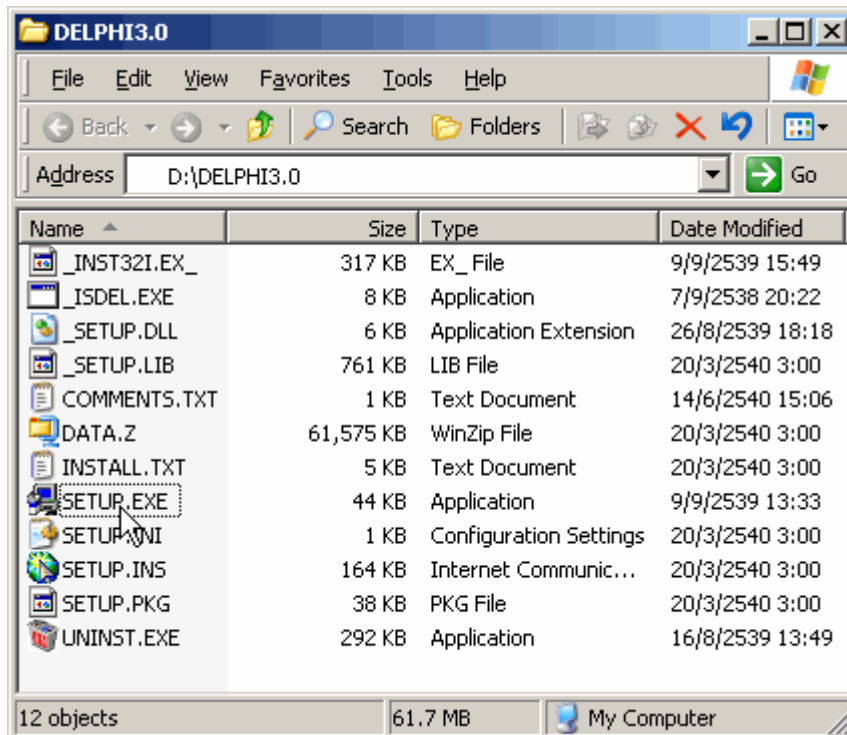
2.4 คลิก Next 2 ครั้ง แล้วกดปุ่ม Install

2.5 เมื่อปรากฏหน้าจอตามรูปด้านล่าง ให้กดปุ่ม Cancel กดปุ่ม Yes และกดปุ่ม Finish



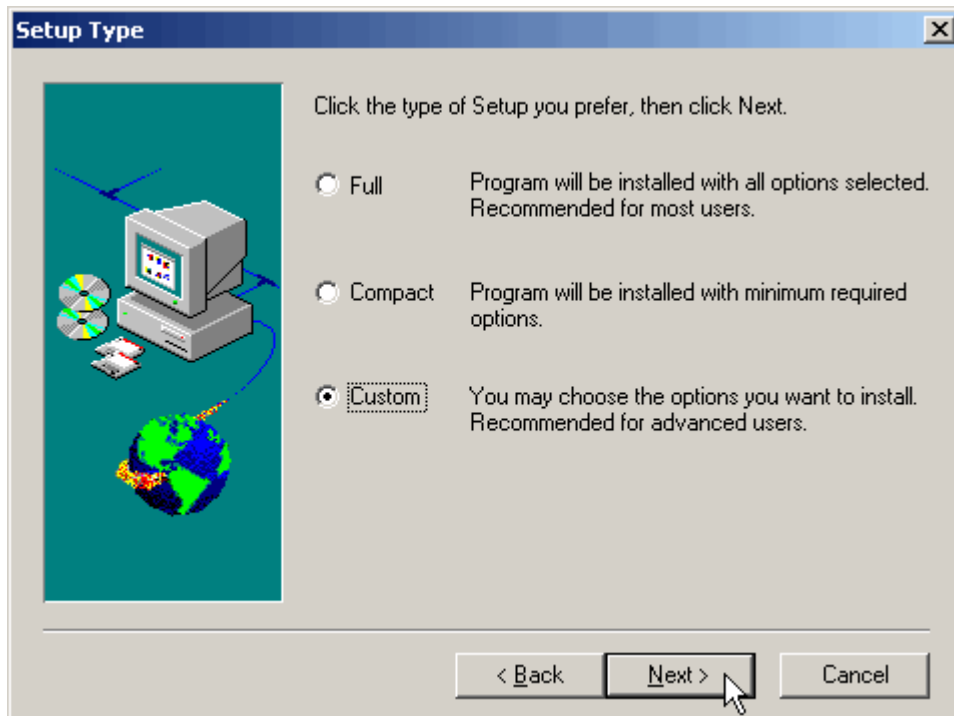
3. ติดตั้งโปรแกรม Delphi 3.0

3.1 double click ไฟล์ setup.exe

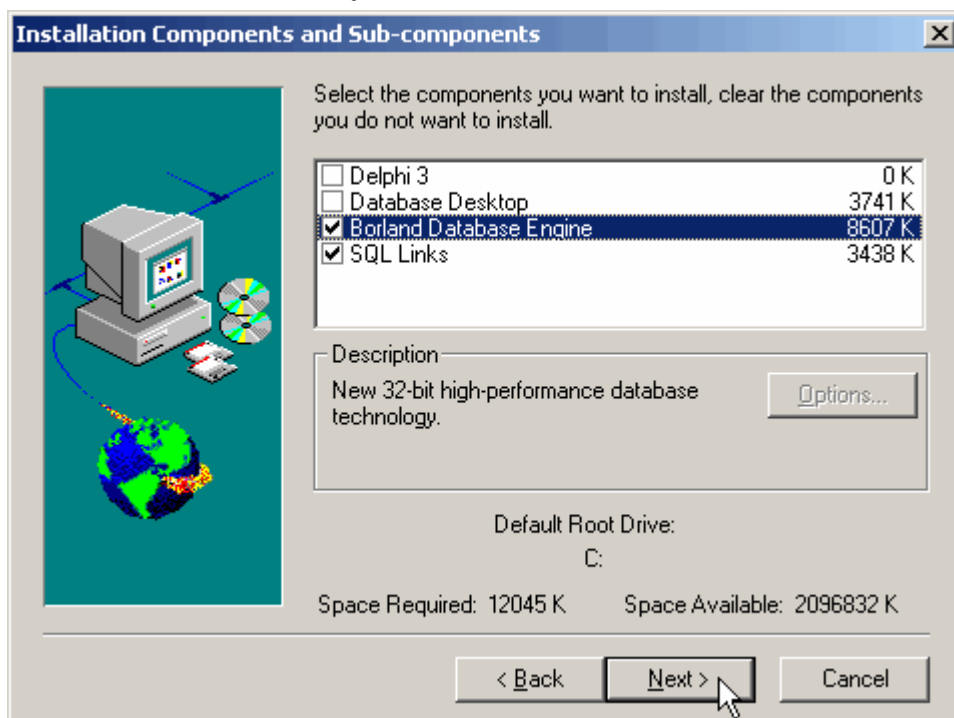


3.2 กดปุ่ม Next กดปุ่ม Yes และ กดปุ่ม Next

จนปรากฏหน้าจอตามรูปด้านล่าง ให้เลือก Custom แล้วกดปุ่ม Next



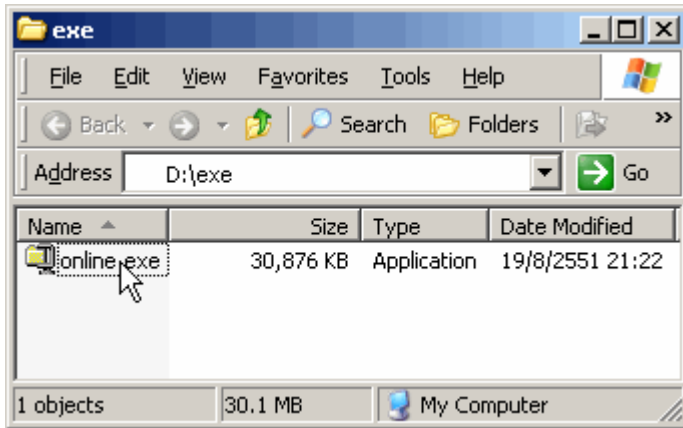
3.3 click เลือก 2 รายการตามรูป แล้วกดปุ่ม Next



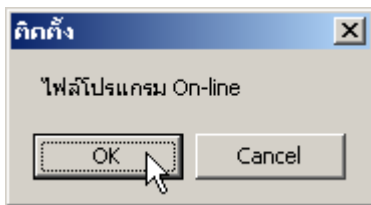
3.4 กดปุ่ม Next (4 ครั้ง) กดปุ่ม Install และ กดปุ่ม Finish

4. ติดตั้งไฟล์โปรแกรม On-line

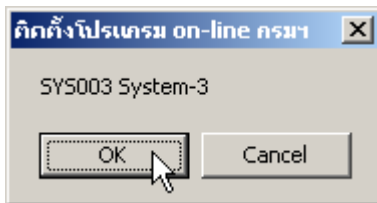
4.1 double click ไฟล์ online.exe



4.2 กดปุ่ม OK



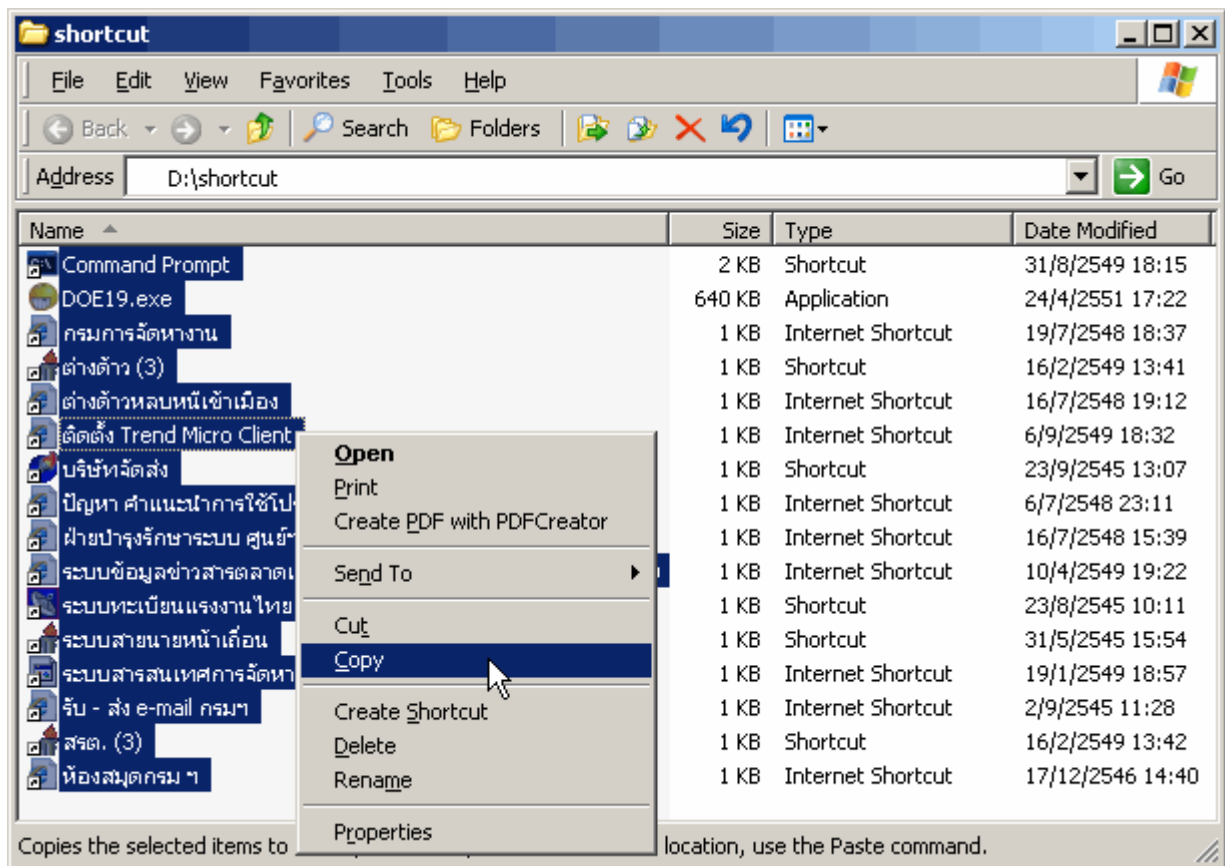
4.3 กดปุ่ม OK



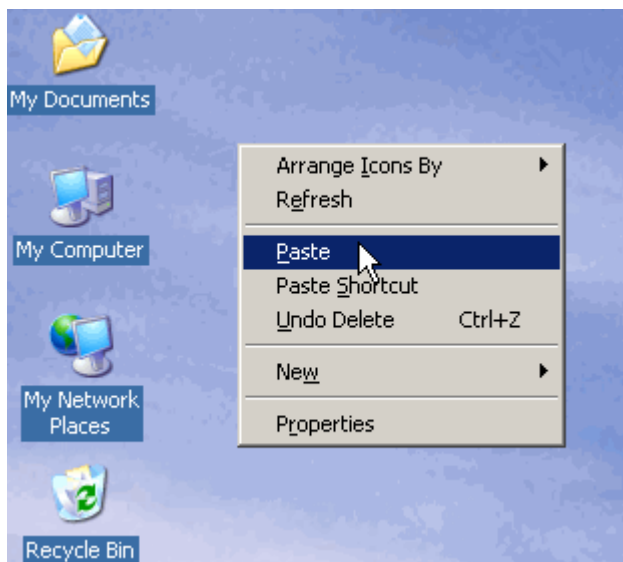
4.4 เมื่อปรากฏหน้าจอ "การติดตั้งส่วนประกอบของระบบ (EREG001F)" ให้กดปุ่ม "จบการทำงาน"

5. copy ไฟล์ shortcut จากแผ่น CD ใน folder shortcut ลงบน Desktop

5.1 กดปุ่ม Ctrl + A เพื่อเลือกรายการ shortcut ทั้งหมด จากนั้น click ขวา เลือก copy

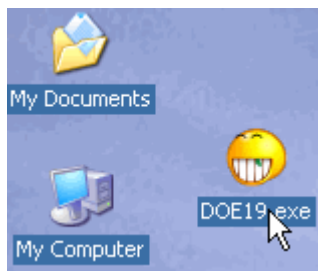


5.2 ไปที่ Desktop ให้ click ขวา เลือก Paste

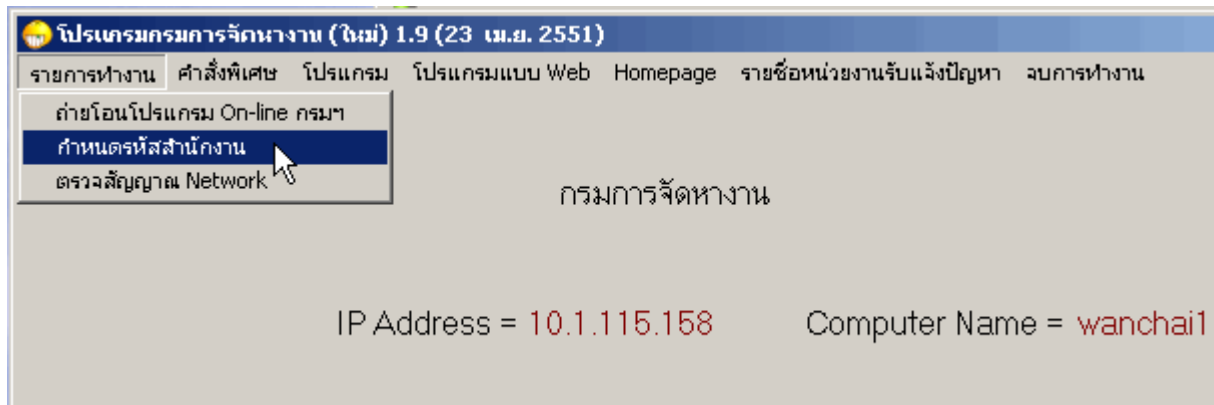


6. กำหนดรหัสสำนักงาน

6.1 ที่ Desktop ให้ double click โปรแกรมการนัดหมาย (ใหม่)



6.2 เลือกเมนู



6.3 เลือกรายการชื่อหน่วยงานของท่าน แล้วกดปุ่ม "บันทึกค่า"

