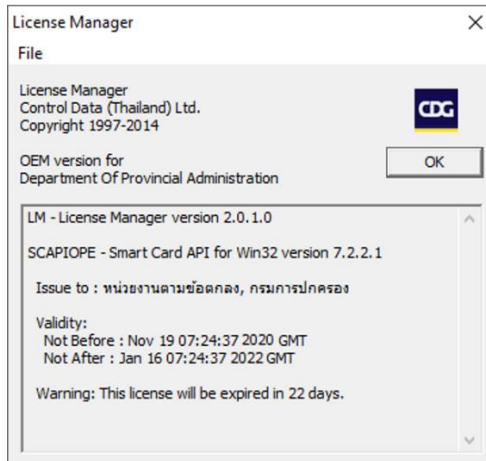


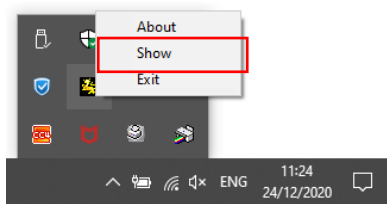
## คู่มือการ update license กรมการปกครองเพื่อเชื่อมโยงข้อมูล Linkage

ใบอนุญาตแบบดิจิทัล (Digital license) ของกรมการปกครองเป็นแบบรายปี เพื่อให้สามารถเชื่อมโยงดึงข้อมูลจากระบบ Linkage ได้เป็นปกติ ให้ดำเนินการ update license เพื่อขยายอายุใบอนุญาตภายในวันที่ 17 มกราคม 2565



### วิธีการ update license

- ① ก่อนทำการ update ให้ปิดใบอนุญาต digital ก่อน โดยคลิกขวาเลือก Exit บนไอคอน



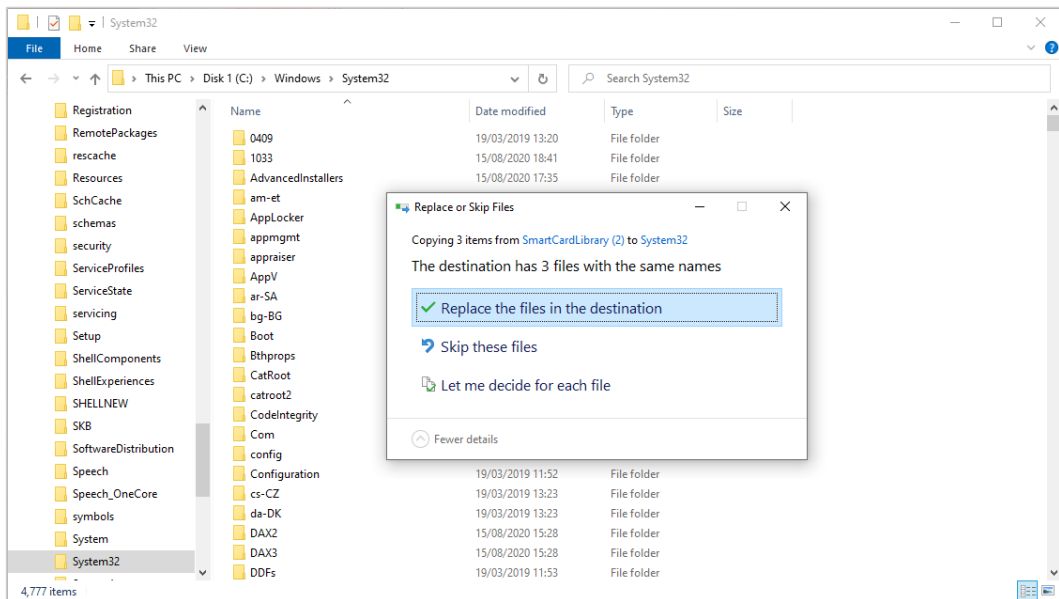
- ② ดาวน์โหลดไฟล์ Digital license ที่ <http://jobone.doe.go.th> เมนู ระบบบริหารแรงงานต่างด้าว เลือกหัวข้อ ระบบ Application Online : Linkage - Digital license



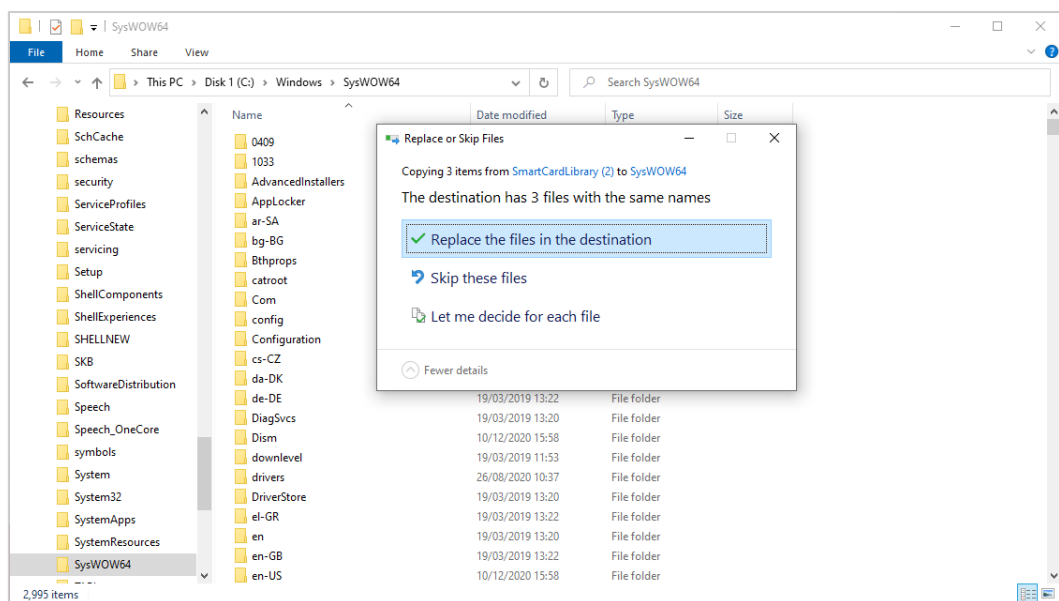
③ แยกไฟล์ dopalicense2022.zip

④ ไฟล์ที่ต้องทำการ update มี 3 ไฟล์ ( lm.exe 2.scapi\_ope.dli 3. Scapi\_ope.dll ) ให้ทำการ copy ไฟล์ไปวางไว้ที่ System32 และ SysWOW64

(1) copy files (scapi\_ope.dll,scapi\_ope.dli, lm.exe) ไปไว้ที่ c:\Windows\System32

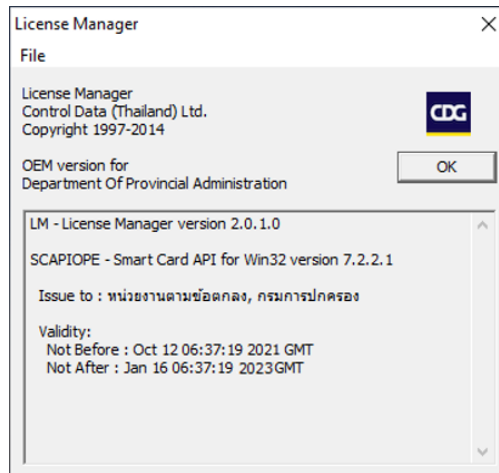
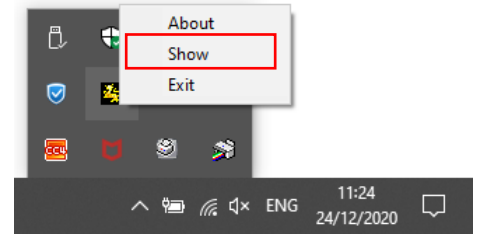


(2) copy files (scapi\_ope.dll,scapi\_ope.dli, lm.exe) ไปไว้ที่ c:\Windows\SysWOW64



## ตรวจสอบวันหมดอายุ license

ดูสถานะใบอนุญาต digital โดยคลิกขวาเลือก Show บนไอคอน



ระบบทำงานได้ตามปกติ

ระบบตรวจสอบบัตรประจำตัวและใบอนุญาตทำงานแรงงานต่างด้าว

เลขที่บัตรประจำตัวประชาชน

ชื่อ - นามสกุล

สถานะการทำงาน

อ่านข้อมูลในบัตรประจำตัวประชาชน	ผ่าน
ส่งข้อมูลไปยังระบบแจ้งการทำงานของคนต่างด้าว	ผ่าน
เชื่อมต่อไปยังกรมการปกครอง	เชื่อมต่อสำเร็จ

คนต่างด้าว (DOPA) บุคคลธรรมดาสำหรับนายจ้างใหม่เท่านั้น (DOPA) นิติบุคคลสำหรับนายจ้างใหม่เท่านั้น (DBD)

ค้นหาเลขบัตรประจำตัวคนต่างด้าว 13 หลัก

ชื่อ-นามสกุล คนต่างด้าว

โรงพยาบาล

ชื่อ-นามสกุล นายจ้าง

ประเภทกิจการและสถานที่ทำงานของนายจ้าง

รูปถ่ายคนต่างด้าว