

การใช้โปรแกรมอำนวยความสะดวกให้แก่ประชาชนเกี่ยวกับการใช้สำเนาทะเบียนบ้าน และบัตรประจำตัวประชาชน

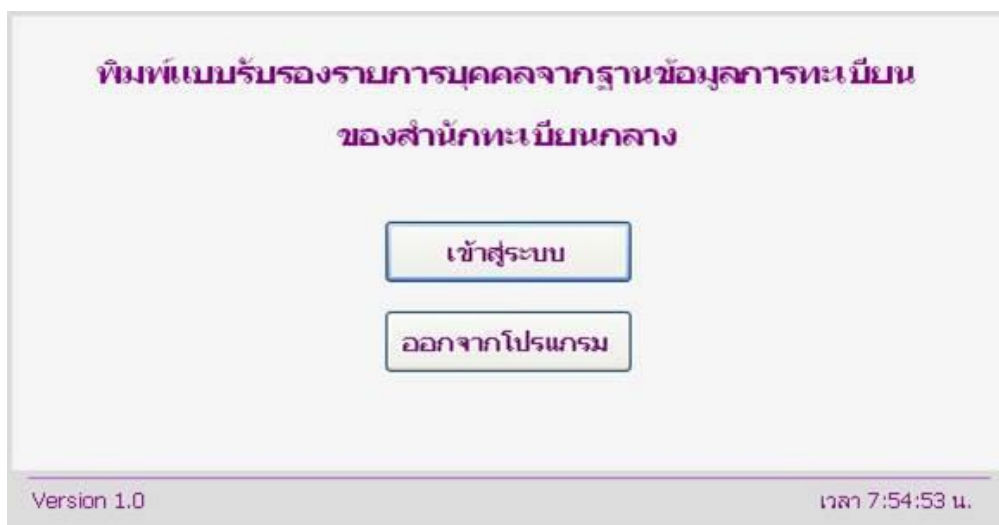
### การเรียกเข้าใช้งาน



รูปภาพที่ 1 แสดงรูปโปรแกรม CERPOPCopy.exe ที่หน้าจอ Desktop

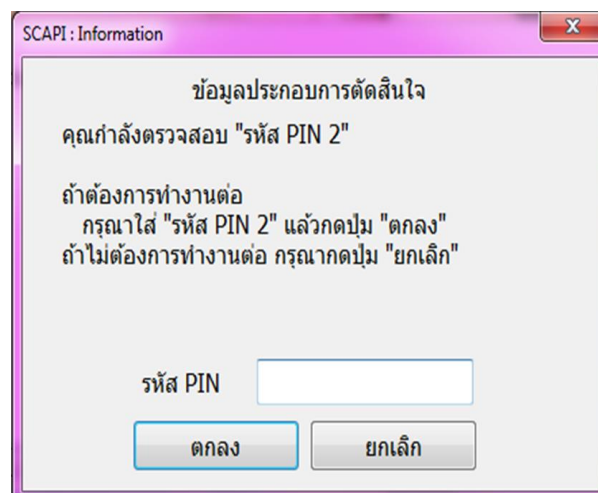
### การใช้งานระบบ

1. เสียบบัตรประชาชนแบบสมาร์ทการ์ดเข้าเครื่องอ่านบัตร กดปุ่ม “เข้าสู่ระบบ”



รูปภาพที่ 2 แสดงหน้าจอโปรแกรมพิมพ์แบบรับรองฯ

2. กรอกรหัสลับของท่าน แล้วกดปุ่ม “ตกลง”




รูปภาพที่ 3 แสดงการยืนยันการเข้าใช้โปรแกรมฯ ด้วยการใส่รหัสลับของเจ้าหน้าที่


3. เข้าสู่หน้าจอหลักในการคัดกรองเอกสาร
4. กรอกเลขบัตรประชาชนของผู้ที่ต้องการคัดกรองรายการบุคคลฯ กดปุ่ม “พิมพ์”

**พิมพ์แบบรับรองรายการบุคคลจากฐานข้อมูลทะเบียน  
ของสำนักทะเบียนกลาง**

**ผู้ปฏิบัติงาน**

<b>ชื่อตัว-ชื่อสกุล :</b>	XXXXXXX XXXXXXXX
<b>หน่วยงาน :</b>	XXXXXXXXXXXX

**เลขประจำตัวประชาชน :** X-XXXX-XXXX-XX-X  **พิมพ์**

 **จบงาน**

---

Version 1.1 เวลา 13:59:40 น.

รูปภาพที่ 4 แสดงหน้าจอหลักของโปรแกรมพิมพ์แบบรับรองฯ

**การบันทึกแบบรับรองรายการบุคคล**

**แบบรับรองรายการบุคคลจากฐานข้อมูลการทะเบียนของสำนักทะเบียนกลาง**

**ก. รายการทะเบียนบ้าน**

ชื่อ xxxxxxxx xxxxxxxx สัญชาติ xxx เพศ xxx  
 เลขบัตรประชาชน X-XXXX-XXXXX-XX-X สถานภาพในบ้าน xxxx เกิดเมื่อ xx x.x. xxxx  
 มารดาชื่อ xxxxxxx เลขบัตรประชาชน X-XXXX-XXXXX-XX-X สัญชาติ xxx  
 บิดาชื่อ xxxxxxx เลขบัตรประชาชน X-XXXX-XXXXX-XX-X สัญชาติ xxx  
 ที่อยู่ xxx xx x xxxxxx xxxxxxx xxxxxxxxx  
 ชื่อหมู่บ้าน xxxxxx ประเภทบ้าน xxxxxxxxxxxxxx  
 เลขรหัสประจำบ้าน xxxx-xxxxx-x สำนักทะเบียน xxxxxxxxxxxxxx  
 สถานภาพทางทะเบียน xxx

**ข. รายการบัตรประจำตัว**

ชื่อในบัตร xxx xxxxxxx xxxxxxxxxxx  
 ที่อยู่บัตร xxx xx x xxxxxx xxxxxxx xxxxxxxxxxx  
 วันออกบัตร xx xxxxxxx xxxx  
 วันหมดอายุ xx xxxxxxx xxxx  
 เลขรหัสการทำบัตร xxxx-x-xxxxxx

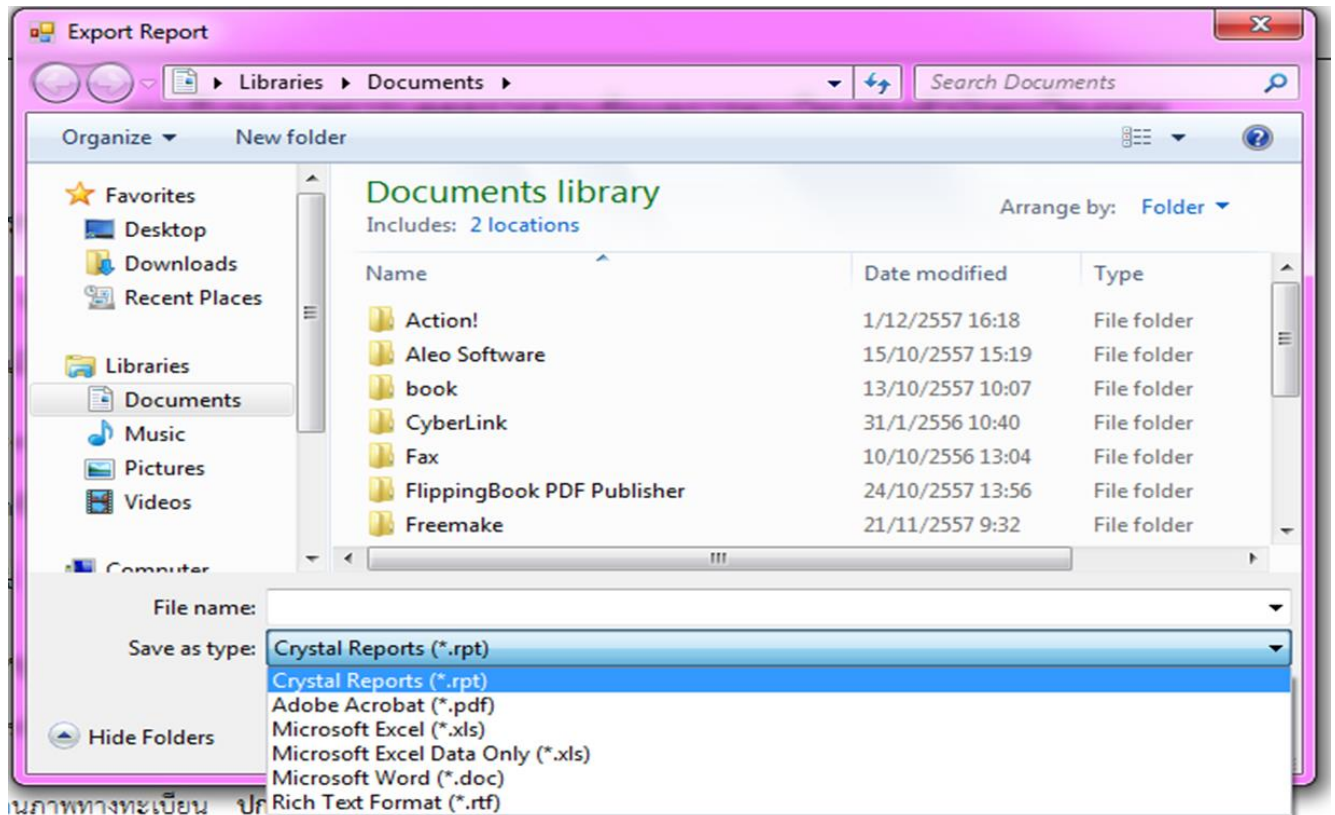


คัดจากฐานข้อมูล เมื่อวันที่ xx xxxxxx xxxx  
 หน่วยงานที่คัดรายการ xxxxxxxxxxxxxxxx  
 ผู้คัดรายการ ชื่อ xxxxxxxx xxxxxxxxxxx

ให้ผู้มีชื่อในแบบรับรองรายการ เช่นได้รับรอง  
 เอกสารในช่องนี้ เพื่อความถูกต้องของเอกสาร  
 xxxxxxxxxxxxxx

รูปแบบการจัดเก็บแบบรับรองรายการบุคคล (เพิ่มเติม ถ้าต้องการ)

สามารถบันทึกการคัดแบบรับรองรายการบุคคลเป็นรูปแบบไฟล์ นามสกุลต่างๆ ได้ เช่น rpt , pdf , xls , doc และ rtf เพื่อจัดเก็บลงในเครื่องคอมพิวเตอร์ หรืออุปกรณ์จัดเก็บข้อมูลภายนอก



รูปภาพทางทะเบียน ปก

รูปภาพที่ 6 แสดงชนิดรูปแบบการบันทึกของแบบรับรองฯ

จัดทำขึ้นเมื่อ 23 ธันวาคม 2557

กลุ่มงานวิชาการและระบบเทคโนโลยีการทะเบียน  
 ส่วนบริหารและพัฒนาเทคโนโลยีการทะเบียน  
 สำนักบริหารการทะเบียน  
 เบอร์ติดต่อ 0-2791-7524, 0-2791-7525